



CATALOGUE PRODUIT 2026

Qualité - Proximité - Réactivité

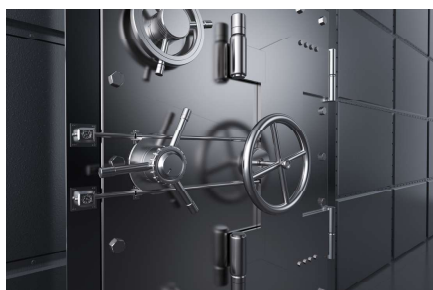
HISTOIRE

Initial Sécurité est une structure à taille humaine créée dans les années 2000 par Monsieur Jacques Peyronnet, grande figure de la "serrure haute sécurité".

Après une longue carrière dans l'automobile, Gilles Martineau, grand passionné de mécanique de précision et entrepreneur dans l'âme décide de poursuivre son aventure en reprenant Initial Sécurité en février 2020.



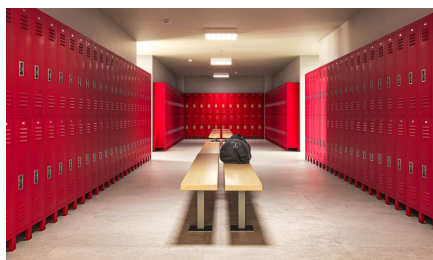
DOMAINES D'ACTIVITÉ



SERRURES DE COFFRES-FORTS



OUTILS D'OUVERTURE & KITS D'ADAPTATION

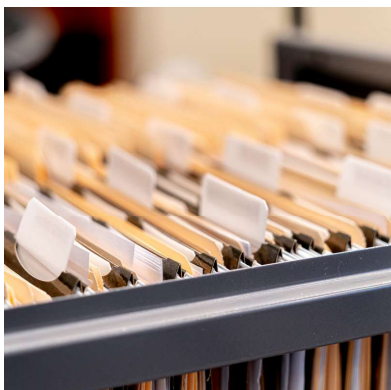


SERRURES DE CASIERS-VESTIAIRES

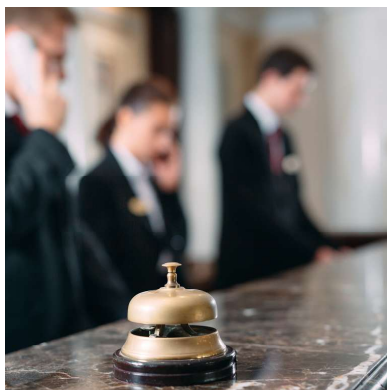
PARTENAIRES



CATEGORIES CLIENTS



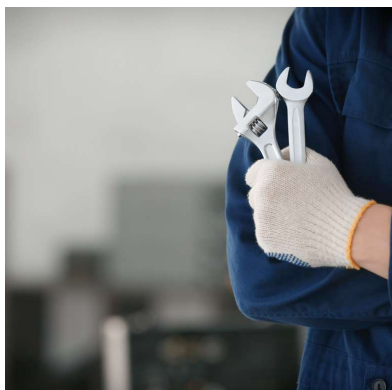
ADMINISTRATIONS



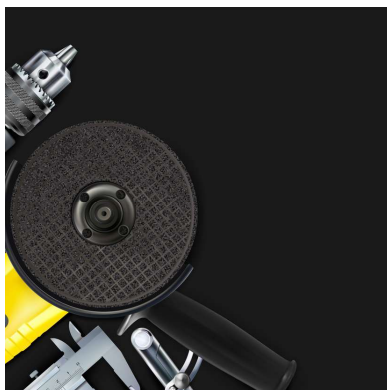
**HOTELLERIE
RESTAURATION**



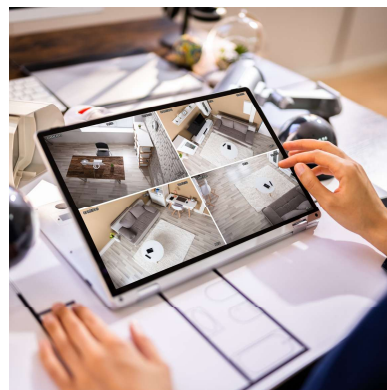
INDUSTRIELS



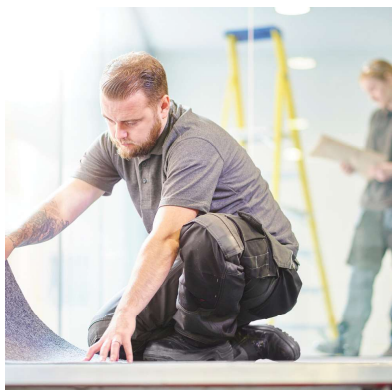
**SOCIETES DE
MAINTENANCE**



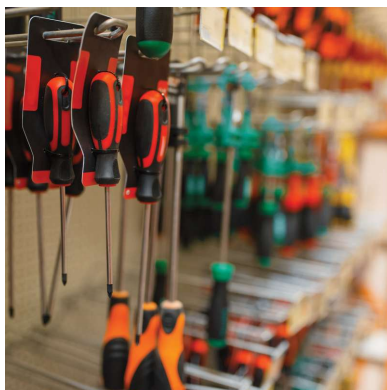
**SERRURIERS
COFFRETIERS**



INSTALLATEURS



AGENCEURS



QUINCAILLERS



**ETABLISSEMENTS
DE SANTE**

MISSION

Notre engagement : vous accompagner, en toute confiance.

Chez Initial Sécurité, notre priorité est simple : être à vos côtés au quotidien et vous offrir un service fiable, réactif et personnalisé.

Nous savons que chaque besoin en sécurité est unique. C'est pourquoi nous mettons à votre disposition une sélection complète et maîtrisée :

- Serrures haute sécurité pour coffres-forts
- Outils spécialisés d'ouverture et d'intervention
- Kits et accessoires d'adaptation
- Solutions pour casiers et vestiaires

Plus qu'un distributeur, nous sommes un partenaire de confiance, à l'écoute de vos exigences techniques et opérationnelles. Notre équipe vous conseille, vous guide et vous garantit une disponibilité optimale pour répondre rapidement à vos urgences et vos projets.

Initial Sécurité – l'expertise, la réactivité et la proximité au service de votre réussite.



SOMMAIRE

Serrures de coffres-forts	Page 5
• Serrures mécaniques à clés	Page 6
• Serrures mécaniques à disques	Page 16
• Serrures électroniques	Page 19
Outils & kits d'adaptation	Page 27
• Forêts & fraises	Page 28
• Kits d'adaptation	Page 31
Serrures de casiers & vestiaires	Page 33
• Serrures mécaniques	Page 34
• Serrures électroniques	Page 38

SERRURES DE COFFRES-FORTS

SERRURES MECANIQUES À CLÉS

WITTKOPP - OPTIMA 2648

Serrure à clé pour coffres-forts & armoires fortes

- 8 gorges en laiton massif > 800 000 combinaisons théoriques.
- Corps zinc moulé sous pression.
- Double-panneton standard (2 ou 4 clés selon version) ; options sur demande pour plus de clés.
- Longueurs de clés : 65 mm, 95 mm, 120 mm, 145 mm selon version.
- Installation universelle droite/gauche.
- Usage : coffres d'hôtel, armoires à armes, petits coffres-forts, meuble sécurisé.
- Certifications : EN 1300 A / VdS Classe 1 / A2P Niveau A (E) / IMP Classe A.



WITTKOPP - OPTIMA N2618

Serrure à clé de secours pour serrure électronique PRIMOR/REMOTE



- Conçue pour être connectée à une serrure électronique (PRIMOR/REMOTE 3010/3011 ou 3110/3111) : ouverture mécanique de secours en cas de blocage électronique.
- 8 gorges, corps zinc moulé > Nombre théorique de combinaisons > 800 000.
- Montage standard, 4 points de fixation.
- Usage : coffres-forts, armoires fortes, sécurité des dépôts, lorsque la fonction électronique doit être doublée.
- Certifications : EN 1300 A • VdS Classe 1 • A2P Niveau A • IMP.

WITTKOPP - CABLOX 1992

Serrure à clé pour coffres-forts & armoires fortes

- Empreinte standard - montage sur garniture ou directement sur châssis.
- 8 gorges > plus de 800 000 combinaisons théoriques.
- Longueurs de clés : 60 mm, 90 mm, 105 mm, 120 mm - adaptables selon épaisseur de porte.
- Un seul modèle pour montage droite ou gauche.
- Existe aussi en modèle Direkt 1992 : pêne dormant et pêne coudé avec plaque de montage en acier.
- Usage recommandé : armoires fortes, coffres niveau Grade 0-II, mobilier sécurisé.
- Certifications : EN 1300 A, VdS Class 1, A2P Niveau A.



WITTKOPP - CABLOX 1994

Serrure à clé haut niveau - pêne spécial, usage coffre-fort Grade III à V



- 11 gorges en laiton massif – combinaisons théoriques > 280 000 000.
- Pêne « barre à pointe » (bolt with spike) en zinc moulé – conçu pour des mouvements de tringlerie complexes.
- Montage standard à 4 fixations, dimensions d'installation classiques.
- Clés rigides et clés articulées.
- Usage recommandé : coffres-forts certifiés EN 1143-1 Grade III à V.
- Certifications : EN 1300 B, VdS Classe 2.

WITTKOPP - SAFELOX 1821

Serrure à clé haute résistance & usage en environnements humides

- Disponible en clé rigide ou clé détachable.
- 11 gorges - > 280 000 000 combinaisons.
- Pêne en acier galvanisé - 2 trous M4 sur le pêne.
- Pose dans la porte ou sur tringlerie.
- Fixation standard : 4 points vissés, dimensions universelles.
- Protections intégrées : anti-scanning & anti-breakdown
- Modèle main droite.
- Usage recommandé : coffres-forts, DAB, cash recyclers - haute résistance & usage en environnements humides, coffres-forts certifiés EN 1143-1 Grade III à V.
- Certifications : EN 1300 B, VdS Classe 2.



WITTKOPP - SAFELOX 1824

Serrure à clé - usage exigeant

- Série 18 : conçue pour les classes de sécurité EN 1300 C / VdS Classe 3.
- 14 gorges - plus de 58 millions de combinaisons théoriques.
- Corps en acier chromé
- Installation standard : droite ou gauche, 4 points de fixation.
- Usage : coffres certifiés EN 0-XII, armoires sécurité, applications professionnelles haut niveau.
- Certifications : EN 1300 C, VdS class 3, IMP class C.



WITTKOPP - SAFELOX N1821

Serrure à clé de secours pour serrures électroniques (systèmes PRIMOR & GATOR)

- Déverrouillage mécanique : ouverture d'urgence sans code électronique lorsque la serrure électronique est bloquée.
- 11 gorges - combinaisons théoriques > 280 000 000.
- Montage standard : 4 points de fixation - compatible modèles 3010/3011 PRIMOR et GATOR.
- Usage recommandé : coffres-forts certifiés EN 1143-1 Grades III - V et systèmes électroniques associés.
- Certifications : EN 1300 B • VdS Classe 2 • A2P Niveau B • ECB-S • IMP Classe B • SBSC.



WITTKOPP - IVOX 1995

Serrure à clé pour coffres-forts / armoires fortes – usage standard haute sécurité

- 7 gorges > 250 000 combinaisons théoriques.
- Montage standard 4 vis – droite ou gauche possible.
- Boîtier traité pour milieux humides – finition anti-corrosion.
- Longueurs de clés : 75 mm / 100 mm / 115 mm / 130 mm / 155 mm / 180 mm.
- Certification : EN 1300 A • VdS Classe 1 • A2P Niveau A.



WITTKOPP - IVOX 1997

Serrure à clé pour coffres-forts certifiés Grade III-V

- 8 gorges >1 500 000 combinaisons.
- Montage standard : 4 vis, boîtier traité pour milieux humides, pêne zinc moulé, 3 trous.
- Usage recommandé : coffres-forts certifiés EN 1143-1 Grade III à V.
- Certifications : EN 1300 B • VdS Class 2 • A2P level B.



WITTKOPP - IVOX 1998

Serrure à clé très haute sécurité – pour coffres forts certifiés Grade III et plus

- Clé double-panneton pour usage premium.
- Boîtier et pêne renforcés pour usage intensif / sécurité maximale.
- Compatible montage standard 4 points, usage main droite/gauche.
- Usage recommandé : coffres-forts certifiés, sites bancaires, armoires hautes prestations.
- Certifications : EN 1300 C • VdS Classe 3 • A2P niveau C.



WITTKOPP - DLOX 5367

Serrure de compartiment bancaire -
Un seul trou de clé pour deux
compartiments - client + banque

- Double verrouillage : client (7 gorges) + banque (4 gorges) - une seule entrée de clé visible.
- Client + banque participent à l'ouverture.
- Combinaisons : client > 250 000 codes possibles • banque > 1 000 codes.
- Fixation sur plaque + montage 4 vis. Corps en zinc moulé.
- Usage recommandé : systèmes de casiers de valeur en banques, institutions, salles de dépôt.



MAUER - 71111 PRÉSIDENT A

Serrure à clé pour coffres CEN 0-II

- Pêne dormant - clé prisonnière à l'ouverture.
- 8 gorges acier galvanisé - fabrication Dormakaba.
- 5 longueurs de clés disponibles (65 à 164 mm) - jeux de 2 ou 3 clés, ébauches de de 65 à 164mm.
- 280 000 variations théoriques de clés.
- Certifications : EN1300 A / VdS Klass 1 / CNPP a2P(E).



MAUER - 73042 TRICONTUS A

Serrure à clé pour coffres CEN 0-II

- Clé prisonnière à l'ouverture - pêne dormant robuste.
- 8 gorges acier galvanisé - fabrication Dormakaba.
- 3 longueurs de clés : 65 - 90 - 120 mm (jeux de 2 ou 3 clés), ébauches de 65 à 120 mm).
- 280 000 variations de clés.
- Certifications : EN1300 A / VdS Klass 1 / GOST A / ICECON A.



MAUER - 74041 CENTURIO A

Serrure à clé certifiée haut niveau - coffres CEN 0-II

- Clé prisonnière à l'ouverture - pêne dormant robuste
- 8 gorges acier galvanisé - fabrication Dormakaba
- 3 longueurs de clés : 65 - 90 - 120 mm (jeux de 2 ou 3 clés), ébauches de 65 à 120 mm.
- 280 000 variations de clés.
- Certifications : EN1300 A / ECB-S / VdS Klass 1 / GOST A / IMP A / ICECON A.



MAUER- 74046 CENTURIO A PLUS

Serrure à clé renforcée - version premium Centurio

- Pêne dormant - clé prisonnière à l'ouverture.
- 8 gorges acier galvanisé - fabrication Dormakaba.
- 3 longueurs de clés : 65 - 90 - 120 mm (jeux de 2 ou 3 clés), ébauches de 65 à 120 mm.
- Version haut de gamme de la série Centurio.
- Certifications : EN1300 A / ECB-S / VdS Klass 1 / GOST A / IMP A / ICECON A.



S&G - 6880 / 6990

Serrure à clé reprogrammable

- Serrure à clé 9 gorges – fonctionnement fluide et robuste.
- Versions disponibles :
 - 6880 : classe B / VdS 2
 - 6990 : classe C / VdS 3
- Options de montage : avec ou sans contact de pêne (-166 ou -167).
- Accessoires disponibles :
 - Jeux de clés nickelées (2 ou 3 clés) : longueurs 96 mm à 166 mm
 - Tiges porte-pannetons, pannetons détachables
 - Ébauches de clés et pannetons détachables
 - Entrée de clé sans cache
 - Tube guide clé
- Usage : coffres-forts domestiques et professionnels, armoires fortes.
- Certifications : CEN A, B, C / VdS 1, 2, 3 (selon modèle).



S&G - 4544 (FIN DE VIE)

Serrure de compartiment à clé reprogrammable double canon



- Empilement de 7 gorges "client" + 7 gorges "banque" en laiton massif.
- Changement de clés sans démontage.
- Programmable en version clé client uniquement.
- Adaptée aux portes de différentes épaisseurs.
- Corps, couvercles et cylindres en laiton plaqué.
- Pose droite ou gauche avec un seul modèle
- Usage : coffres à dépôts bancaires, boîtes de location, armoires de sécurité

S&G - 0881

Cadenas climatique à clé haute résistance - anti-corrosion - anti-attaque

- Anti-attaque renforcé : construction « double-billes » contre calage, tirage, coupe, sciage et leviers.
- Conçu pour les environnements extrêmes : pluie, gel, chaleur, boue.
- Cylindre auto-nettoyant + trous d'évacuation pour ouverture fiable même en conditions difficiles.
- Arceau trempé 1.42cm pour résistance maximale à la traction et au cisaillement.
- Clé prisonnière : la clé reste bloquée en position ouverte pour éviter les abandons involontaires.
- Double verrouillage : empêche le soulèvement forcé de l'arceau.
- Traitement nickel chimique intérieur + extérieur pour une protection totale anti-corrosion.
- Joint fluorocarbure pour détourner l'eau du cylindre et protéger de l'infiltration.
- Corps en acier fritté très robuste, épaulement étroit pour réduire les points de levier.
- Clés vendues séparément, possibilité de refaire des clés.
- Accessoire disponible : morillon en acier inox de 8 mm puissamment boulonné au dormant et à l'ouvrant résistera aux attaques brutales.



SERRURES MECANIQUES À DISQUES

S&G - 6642

Serrure à combinaison 3 disques

- 3 disques métalliques – changement de combinaison par clé
- Séquence classique gauche-droite-gauche – manipulation intuitive.
- Re-verrouillage intégré contre attaques par percussion.
- Pêne laiton résistant à 225 lbs / 1 000 N.
- Module magique – installation standard/retrofit facile.
- Large choix de boutons & plateaux.
- Usage : coffres-forts commerciaux, ATMs, armoires sécurisées.
- Certifications : UL Group 2 / VdS Class 2 / CEN B / RoHS.



S&G - 6651

Serrure à combinaison 3 disques

- 3 disques métalliques – changement de combinaison par clé
- Séquence classique gauche-droite-gauche – manipulation intuitive.
- Re-verrouillage intégré contre attaques par percussion.
- Pêne laiton résistant à 225 lbs / 1 000 N.
- Module magique – installation standard/retrofit facile.
- Compatible cadrans & bagues S&G Group 2 / 2M.
- Applications : DAB/ATM, coffres-armes, banques, sites sensibles
- Certifications : UL/ULC Group 2M, VdS Class 1, CEN A, CNPP A2P A/E



S&G - 6730

Serrure à combinaison 3 disques

- 3 disques métalliques – changement de combinaison par clé
- Séquence classique gauche-droite-gauche – manipulation intuitive.
- Re-verrouillage intégré contre attaques par percussion
- Anti-manipulation : fausses encoches + réglage couple anti-vibration
- Pêne en laiton résistant à 225 lbs / 1 000 N
- Module magique – installation standard/retrofit facile.
- Large choix de boutons & plateaux.
- Applications : coffres-forts professionnels, ATM, armoires fortes.
- Certifications : UL Group 2 / VdS 1 / EN 1300 A / CNPP A2P A/E / CCC / RoHS.



S&G - 6731

Serrure à combinaison 4 disques

- 3 disques métalliques - changement de combinaison par clé.
- Séquence classique gauche-droite-gauche - manipulation intuitive
- Re-verrouillage intégré contre attaques par percussion
- Pêne laiton résistant à 225 lbs / 1 000 N
- Module magique - installation standard/retrofit facile.
- Large choix de boutons & plateaux.
- Usage : coffres-forts commerciaux, ATMs, armoires sécurisées
- Certifications : UL Group 2 / VdS Class 2 / CEN B / RoHS



S&G - 8550

Serrure à combinaisons 3 disques- protection anti-manipulation

- 3 disques en laiton - 1 million de combinaisons possibles.
- Changement de combinaison par clé.
- Gâchette de re-verrouillage intégrée contre attaques au poinçon.
- Axe, leviers, boulons et cames entièrement en laiton.
- Bouton avec option lecture protégée.
- Finition noire ou blanche.
- Usage : applications de haute sécurité > coffres-forts, DAB, armoires blindées.
- Certification : UL-ULC Group 1, VdS Class 2, CEN B, CNPP A2P B

S&G - 2937

Serrure à combinaison 3 disques- protection avancée anti-manipulation

- Mécanisme 3 disques en laiton haute précision.
- Protection anti-manipulation (Groupe 1) :
 - Disques à fausses encoches multiples
 - Pêne renforcé
 - Composants internes durcis
- Changement de combinaison par clé.
- Module magique - installation retrofit standard
- Séquence de manipulation gauche → droite → gauche
- Usage : environnements à très haut niveau de sécurité > banques, sites sensibles, coffres-forts premium
- Certification : UL Group 1



SERRURES ELECTRONIQUES

S&G - ATLAS 1004

Serrure électronique 2 codes

- Gestion de 2 codes : 1 code maître + 1 code utilisateur.
- Moteur intégré pour verrouillage automatique + fonction de verrouillage après erreurs.
- Usage : coffres-forts résidentiels ou commerciaux, armoires sécurisées.
- Certification : UL-Listed Type 1 / conforme RoHS2.



S&G - SPARTAN 1006/1007

Serrure électronique 2 codes

- 2 codes utilisables : maître + utilisateur.
- Résistante aux impulsions électromagnétiques (EMP).
- Mécanisme motorisé de blocage automatique ; pêne endurent jusqu'à 225 lb / 100Kg de pression.
- Jusqu'à 10 000 ouvertures avec 1 pile 9 V ; signal batterie faible + verrouillage après 5 faux codes.
- Deux versions :
 - 1006 Oscillant (Pivot Bolt) : re-verrouillage automatique à la fermeture
 - 1007 Tracteur manuel (Direct Drive) : verrouillage manuel par rotation du clavier
- Certifications : UL-Type 1, VdS Class 2, CEN B, A2P B/E, RoHS compliant.



S&G - TITAN 2006/2007

Serrure électronique 10 codes

- 10 codes programmables : 1 master, 1 superviseur, 7 utilisateurs + reset + neutralisation.
- Résistante aux impulsions électromagnétiques (EMP).
- Mécanisme motorisé de blocage automatique ; pêne endurent jusqu'à 225 lb / 100Kg de pression.
- Délai programmable : jusqu'à 99 min (+ fenêtre 1-15 min).
- 10 000 ouvertures avec 1 pile 9 V ; signal batterie faible.
- Modes : utilisateur unique / double contrôle / manager-employé.
- Deux versions :
 - 1006 Oscillant (Pivot Bolt) : re-verrouillage automatique à la fermeture
 - 1007 Tracteur manuel (Direct Drive) : verrouillage manuel par rotation du clavier
- Usage : coffres bancaires, commerces, armoires sécurisées.
- Certifications : UL Type 1 / VdS Class 2 / CEN B / A2P B/E / SBSC / RoHS.



S&G - AUDIT LOCK 2.0

Serrure électronique à audit intégré

- 100 utilisateurs, 1 million de combinaisons possibles.
- Audit : 1 000 événements enregistrés (date + heure) avec téléchargement USB rapide (logiciel gratuit à télécharger).
- Construction sans solénoïde, résistante aux vibrations et attaques par rebond.
- Modes de fonctionnement : simple contrôle, double contrôle, manager/employé.
- Délai programmable jusqu'à 99 min + verrouillage faux code.
- Pile 9 V facilement remplaçable ; indicateur visuel de batterie faible.
- Versions : pêne oscillant, tracteur manuel, motorisé bloquant, motorisé tracteur.
- Interface intuitive à 3 voyants (vert, jaune, rouge) + signal sonore de verrouillage.
- Conçue pour : banques, commerces, bureaux, distributeurs automatiques.
- Certifications : UL Type 1 / EN 1300 B / VdS 2 / A2P B-E / ECB-S / CNPP



S&G - DIGITAL TIME LOCK

Serrure électronique à plages horaires

- 100 utilisateurs, 1 million de combinaisons possibles.
- 4 plages horaires programmables / jour et jusqu'à 30 jours fériés.
- Audit : 1 000 événements enregistrés (date + heure) avec téléchargement USB rapide (logiciel gratuit à télécharger).
- Fonction délai programmable jusqu'à 99 minutes + verrouillage faux code.
- Alimentation 2 x piles 9 V, signal batterie faible.
- Verrou motorisé - résistance 225 lb/100Kg, construction sans solénoïde.
- Interface web intuitive : programmation des plages horaires sans logiciel, gestion en ligne sécurisée.
- Versions : pêne oscillant, tracteur manuel, motorisé bloquant, motorisé tracteur.
- Certifications : UL Type 1 / EN 1300 / VdS 2 / A2P B-E / ECB-S.



S&G - A-SERIES

Serrure électronique à code unique - solution rapide et intuitive

- Application mobile One Time Code : génération de codes à usage unique.
- Audit USB : téléchargement rapide de 1 000 événements depuis plusieurs serrures.
- Modes :
 - Mode banque : jusqu'à 30 utilisateurs sans clé
 - Mode service : PIN + clé Dallas + code unique
 - Mode Banque + Service : accès combiné
- Délai programmable jusqu'à 99 min + verrouillage faux code.
- Alimentation : 2 piles 9 V.
- Versions : pêne oscillant, tracteur manuel, motorisé bloquant, motorisé tracteur.
- Existe en version duo : 1 clavier pour 2 serrures.
- Usage : Idéale pour réseaux bancaires, sites à forte rotation et automates de dépôt.
- Certifications : UL Type 1 / VdS Class 2 / CEN B / A2P B-E / RoHS.



S&G - 6124/6125

Serrures électroniques motorisées 10 codes

- Deux configurations disponibles :
 - 6124 Utilisateurs multiples : jusqu'à 7 codes utilisateurs + 1 superviseur. Pêne motorisé - alimentation pile 9 V.
 - 6125 Dual Control : double code obligatoire (2 personnes). Elle est conçue pour que le mécanisme de blocage du pêne soit monté à l'extrémité du pêne de la serrure (force de 10N (2.25lb)).
- Option Duress/Silent Alarm : envoi d'un signal discret en cas d'ouverture sous contrainte (module requis).
- Délai programmable jusqu'à 99 minutes + neutralisation pour accès immédiat autorisé.
- Re-verrouillage automatique à la fermeture de la porte.
- 1 million de combinaisons possibles - blocage faux code.
- Adaptable à tout coffre neuf ou existant - installation rapide.
- Option indicateur de position du pêne : intégration possible avec systèmes d'alarme, surveillance.
- Certifications : UL, ISO, EN1300 - conformité normes internationales.



S&G - NEXUS IP

Serrure connectée IP - Gestion à distance en temps réel

- Connexion Wi-Fi directe : supervision et contrôle à distance sans perçage ni composant additionnel.
- Pilote un ou plusieurs sites depuis une seule interface centrale (multi-sites).
- Modes : simple contrôle, double contrôle, manager/employé
- Gestion utilisateurs à distance : ajouter, supprimer, activer, désactiver des codes
- Audit 1 000 événements - téléchargement distant ou via USB (horodaté) - logiciel gratuit à télécharger.
- Délai programmable 1-99 min + blocage faux code.
- Option Duress/Silent Alarm : envoi d'un signal discret en cas d'ouverture sous contrainte (module requis).
- Versions : pêne oscillant, tracteur manuel, motorisé bloquant, motorisé tracteur.
- Alimentation externe + secours batterie intégrée.
- Certification : UL Type 1 (en cours).



WITTKOPP - PRIMOR 1000/1600

Serrure électronique pêne oscillant

- Fonctions : 9 codes (1000) / 1 utilisateur (1600) ; délai d'ouverture 1-99 min ; blocage faux code.
- Mécanisme : pêne oscillant, ouverture immédiate via poignée + coulissement pêne.
- Montage & alimentation :
 - Standard 3 vis de fixation.
 - Position droite/gauche/haut/bas possible.
- Variante PRIMOR 1600 : protection anti-forage intégrée, câblage simplifié, course d'inertie minimale.
- Certifications :
 - PRIMOR 1000 : EN 1300 B / VdS Class 2 / ECB-S / IMP Class B
 - PRIMOR 1600 : EN 1300 B / VdS Class 2 / A2P level B / SBSC



WITTKOPP - PRIMOR 2600

Solution électronique pêne tracteur manuel

- Codes : 1 code utilisateur + 1 code maître.
- Caractéristiques clés :
 - Mécanisme tracteur manuel via le clavier rotatif.
 - Protection anti-perçage intégrée.
- Montage standard : 3 points de fixation (droite/gauche/haut/bas).
- Fonctions : retard d'ouverture programmable (1-99 min) + fenêtre d'ouverture (1-19 min) + indicateur batterie.
- Existe en version 10 codes (Primor 2000)
- Certification : EN 1300 B • VdS Classe 2 • A2P Niveau B.



WITTKOPP - PRIMOR 3000/3010/3011

Serrure électronique pêne motorisé

- Pêne motorisé bloquant + 2x M4 filetages • sécurité anti-surcharge intégrée.
- Installation universelle : montage droite/gauche/haut/bas (4 fixations standard).
- Options :
 - 3000 : version standard sans liaison serrure d'urgence.
 - 3010 : tirette courte pour montage horizontal + serrure mécanique d'urgence.
 - 3011 : tirette longue pour montage vertical + serrure mécanique d'urgence.
- Fonctions principales :
 - Codes utilisateurs : 9 (3000) / 1 (3010/3011).
 - Retard d'ouverture 1-99 min • fenêtre d'ouverture 1-19 min • alarme silencieuse / audit (selon version).
- Certifications : EN 1300 B • VdS Classe 2 • IMP Classe B • ECB-S • A2P Niveau B(E) (en cours).



WITTKOPP - GATOR 3000/3010/3011

Serrure électronique motorisée –
fonctionnement autonome ou réseau
jusqu'à 15 serrures

- Pêne motorisé à ressort (2× M4), 2,5 N de force – montage standard 4 vis droite/gauche/haut/bas.
- Fonctionnement en mode stand-alone ou réseau jusqu'à 15 serrures via un seul clavier.
- Versions :
 - 3010 : connexion courte pour installation horizontale + serrure mécanique d'urgence optionnelle
 - 3011 : connexion longue pour installation verticale + serrure d'urgence optionnelle
- Existe également dans d'autres versions (pêne tracteur manuel Gator 2000, et dans des versions plus évoluées ex Gator 6000, 8000 - nous consulter).
- Codes et fonctions étendues : jusqu'à 50 codes utilisateurs, faux-code, double contrôle, délai programmable (1-99 min), blocage, audit 1 000 événements (date/heure).
- Alimentation variable : à piles, secteur via adaptateur (Gator POWER ADAPT) ou alimentations externes (via Gator SIGNAL+ pour intrusions).
- Usage recommandé : coffres-forts certifiés EN 1143-1 Grade 0-V, installations bancaires ou multi-sites sécurisés.
- Certifications : EN 1300 B • VdS Classe 2 • IMP Classe B.



WITTKOPP - BLOQUEUR REMOTE 3000/3010/3011



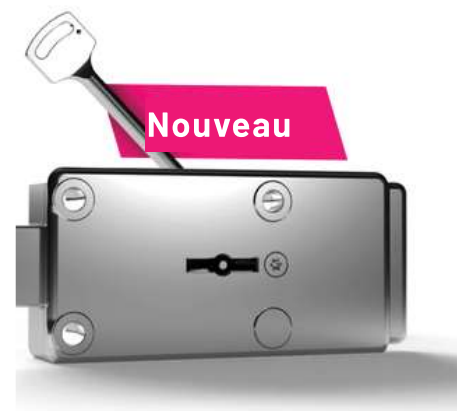
Pilotage à distance

- Pêne motorisé bloquant 2,5 N – 2 filetages M4.
- Alimentation 9-12 V DC – interface contact sec (Remote) ou RS232/RS485/Wiegand (Remote Advanced)
- Versions :
 - 3000 : interface contact potentiel
 - 3010 : tirette courte pour montage horizontal + connexion d'urgence possible
 - 3011 : tirette longue pour montage vertical + option mécanique d'urgence
- Montage universel : droite/gauche/haut/bas – 4 fixations standard.
- Usage : coffres-forts, armoires sécurisées, systèmes réseau et contrôle d'accès externes.
- Rallonges de pêne vendues séparément (nous consulter).

WITTKOPP - ANCHOR 7000

Serrure hybride électronique + mécanique

- Combinaison de serrure motorisée électronique + clé mécanique d'urgence.
- 11 gorges • Bloc-pêne motorisé (2,5 N) • Fixation 3 vis standard.
- Fonctions : 9 codes utilisateurs + 1 maître • délai d'ouverture 1-99 min • audit jusqu'à 2 500 opérations.
- Interfaces variées : alarme / analogique / liaison série • montage droite/haut/bas.
- Certifications : EN 1300 B • VdS Classe 2 • A2P niveau B • ECB-S.



WITTKOPP - TULOX

Combinaison : accès code + clé secours

- Codes : jusqu'à 8 utilisateurs + 1 maître.
- Accès via code + ouverture par clé double-panneton en cas de blocage du système électronique.
- Montage standard : 3 vis de fixation, positions : droite / haut / bas.
- Fonctionnalités : code erroné → verrouillage, ouverture immédiate possible, clé de secours.
- Usage : Idéale pour coffres-forts certifiés EN 1143-1 Grades 0-V.
- Certifications : EN 1300 B • VdS Classe 2.



WITTKOPP - FINKEY 7000

Serrure biométrique avec clé de secours mécanique

- Reconnaissance d'empreinte digitale par capteur, temps d'identification ~10 ms.
- Stockage : jusqu'à 97 empreintes utilisateurs + 3 empreintes maîtres (variante VdS 2 jusqu'à 97 + 3 + fonctions alarme).
- Fonction clé de secours mécanique intégrée - accès sans biométrie en cas d'urgence.
- Alimentation 8-24 V DC - consommation ≈ 1 W ; usage jusqu'à +85 °C, humidité jusqu'à 95 %.
- Serrure motorisée intégrée : pêne motorisé 2,5 N • installation standard 3 fixations • montage droite/haut/bas.
- Usage : coffres-forts, armoires hautes sécurités, systèmes biométriques premium.
- Certifications : VdS Classe 1 / ECB-S (certification EN 1300 A) et, version alarme, VdS Classe 2 (EN 1300 B).



OUTILS D'OUVERTURE & KITS D'ADAPTATION

FORETS & FRAISES

SOUBER TOOLS - FORETS DE PERÇAGE CARBURE

Foret spécialement conçu pour perçage d'aciers durs & alliages - usage serrureries/coffres-forts

- Pointe carbure de tungstène + géométrie de pointe optimisée pour matériaux très durs.
- Capable de percer jusqu'à HRC 66 (échelle de Rockwell) – pour plaques anti-perçage, acier trempé.
- Allie performance et longévité : gain de temps sur perforation de blindages, plaques résistantes, composants de coffre-fort.
- Disponible en plusieurs dimensions.



SOUBER TOOLS - KIT PERÇAGE/ DÉCOUPE

Kit de perçage/découpe pour cylindres européens - usage professionnel serrurier

- Système spécialisé pour percer les cylindres profils européens et autres serrures.
- Fabrication en carbure massif – très efficace sur laiton, nickelage et goupilles trempées.
- Usage recommandé pour cylindres armés, coffres-forts, et intervention serrurier haut niveau.
- Disponible en plusieurs dimensions.

DIAGER - FORET MULTIMATÉRIAUX 215D

Foret multi-matériaux polyvalent

- Plaquette carbure + hélice fine, pour trou propre sans éclat.
- Convient à une grande variété de matériaux (acier, composite, céramique, bois).
- Attachement cylindrique (version standard) – idéal installation pro.
- Usage : perçage bois dur, ardoise, surfaces vitrifiées, matériaux sandwich.



DIAGER - FORET PLAQUETTE SÉRIE COURTE 2409D



Foret plaquette carbure série courte – usage matériaux exigeants

- Pointe 118°, coupe à droite 6°, hélice 25° – pour aciers, fontes, plastiques.
- Corps acier rapide + plaquette carbure K20 brasée haute temp.
- Utilisation type : usinage, machines-outils, perçage de précision.

DIAGER - FORET PLAQUETTE SÉRIE LONGUE 2418D

Foret plaquette carbure série longue – pour perçage profond & usage pro

- Conception similaire à la série courte mais version « longue » pour perçages plus profonds ou accès réduits.
- Pointe 118°, goujures type N, affûtage AF1, corps acier rapide + plaquette carbure.
- Recommandé pour perçage acier/alliages, usage industriel exigeant.



KITS D'ADAPTATION

KITCARMIL

Kit d'adaptation module magique sur coffre Carena / Millium

- Le KitMilCar remplace les serrures M2B et M3B des coffres Millium et Carena par des serrures au module magique.



KITREB – KIT DE REBOUCHAGE

Solution rapide et propre pour reboucher un ancien perçage de serrure



- Rebouchage sans soudure, sans peinture, sans qualification spéciale
- Installation en moins de 10 minutes avec un simple tournevis
- Comprend :
 - Champignon Ø 90 mm (pas de retouche peinture)
 - Axe 30 mm – Ø 12 mm taraudé M6
 - Bille 5 mm (déviation foret)
 - Rondelle 20 × 6 × 1,5 mm
 - Vis 6 × 100 mm (recoupable selon porte jusqu'à 120 mm)
- Compatible tout coffre-fort ou porte métallique
- Alternative économique au rebouchage par soudure

MAGIKIT

Kit d'adaptation module magique sur coffres Fichet

- Remplace 5 types de serrures Fichet sur 10 modèles de coffres Fichet-Bauche-Gunnebo
- Jeu de 5 pièces A à E pour assurer l'interface avec les tringleries
- Plaque A : trous de pose Fichet + pas de vis module magique + passage Ø 25 mm
- Compatible serrures S&G 6880, 6730, 6642, 8550, 6125, 6127, 6129, Titan, Spartan, CAWI 2648, Carl Wittkopp Primor, Gator, R3010
- Pour coffres Fichet : Entreprise, Chatel, Galion, Gold, Silver, Carat, GC100/200/350/600
- Solution rapide, polyvalente et économique pour adaptation sans modification structurelle



SERRURES DE CASIERS & VESTIAIRES

SERRURES MECANIQUES

BURG - SPINLOCK 100

Serrure mécanique à code 3 chiffres - usage individuel

- 3 chiffres (jusqu'à 999 combinaisons).
- Mode utilisateur privé.
- Montage standard 16 × 19 mm (Retrofit facile).
- Pour portes jusqu'à 18 mm d'épaisseur.
- Récupération du code possible avec outil.
- Usage : casiers, bureaux, écoles.



BURG - SPINLOCK 200

Serrure mécanique à code 4 chiffres - multi-utilisateurs avec clé de secours

- 4 chiffres (jusqu'à 9 999 combinaisons).
- Sélection libre du code utilisateur.
- Fonction clé maîtresse / code manager.
- Montage 16 × 19 mm, droite/gauche.
- Pour portes jusqu'à 18 mm d'épaisseur.
- Clé de secours (vendue séparément).
- Usage : vestiaires et entreprises.



BURG - SPINLOCK 700

Serrure mécanique à code 4 chiffres - multi-utilisateurs avec clé de secours

- 4 chiffres (jusqu'à 9 999 combinaisons).
- Réinitialisation automatique à 0-0-0-0 après verrouillage (brouillage automatique).
- Installation gauche, droite ou tiroir.
- Adaptée aux portes en bois ou métal.
- Montage simple, design compact.
- Clé de secours (vendue séparément) > permet de retrouver le code perdu.
- Usage : vestiaires à forte rotation d'utilisateurs.



OLYMPUS - 7440

Serrure mécanique à code 3 chiffres avec clé de secours

- Accès double : code + clé de secours.
- 1 000 combinaisons possibles, code réinitialisable.
- Corps métal moulé - rotation 90° gauche/droite.
- Ø 19 mm, longueur cylindre 16 mm / 29 mm.
- Clé de secours vendue séparément.

Noir
 Chromé



OLYMPUS - 7445

Serrure mécanique à code 4 chiffres avec clé de secours

- Accès double : code + clé de secours.
- Jusqu'à 10 000 combinaisons - code réinitialisable.
- Corps métal moulé robuste - rotation 90°.
- Ø 19 mm, longueur cylindre 16 mm / 29 mm.
- Clés de secours vendues séparément.

Noir
 Chromé



OLYMPUS - 7803

Serrure mécanique à code 4 chiffres

- 10 000 combinaisons possibles - code réinitialisable.
- Corps zinc/acier, rotation 90° gauche ou droite.
- Ø 19 mm, longueur cylindre 16 mm / 29 mm.
- Sans clé de secours.

Noir
 Chromé



IS - PL2001

Cadenas à code 4 chiffres avec clé de secours

- Combinaison à 4 chiffres, combinable et réinitialisable > jusqu'à 10 000 combinaisons possibles.
- Clé de secours pour ouverture immédiate - accès secours sécurisé (vendue séparément).
- Dimensions : corps W 43 × D 18,5 × H 52,4 mm - anse Ø6,35 mm.
- Corps en alliage de zinc avec revêtement noir.
- Usage recommandé : casiers scolaires, vestiaires sportifs, boîtes à outils, clubs.



SERRURES ELECTRONIQUES

MAUER - ELLCAM CLASSIC 1.2

Serrure électronique à code aléatoire - multi-utilisateurs

- Code maître + 1 code administrateur 6 chiffres + blocage après 4 saisies incorrectes.
- Alimentation par bloc 9 V + piles incluses + alimentation de secours via contact extérieur.
- Compatible épaisseur de porte jusqu'à 18 mm.
- Installation possible à gauche ou à droite / version horizontale disponible.
- Boîtier en plastique noir haute résistance, conçu pour milieux humides (vestiaires, clubs, universités...).
- Grande variété de came sur demande.



MAUER - EOLCAM CLASSIC 1.2

Serrure électronique à code fixe - 1 utilisateur

- 1 code utilisateur permanent + 1 code admin + 1 code maître 6 chiffres.
- Alimentation par bloc 9 V externe + piles intégrées ; alimentation de secours via contact extérieur.
- Compatible épaisseur de porte jusqu'à 18 mm.
- Installation possible à gauche ou à droite / version horizontale disponible.
- Boîtier en plastique noir haute résistance, conçu pour milieux humides (vestiaires, clubs, universités...).
- Grande variété de came sur demande.



MAUER - ELLCAM MIFARE CLASSIC 1.2

Serrure électronique RFID (carte MIFARE®)

- Lecture par carte ou porte-clé transpondeur MIFARE® ; compatible systèmes existants.
- Jusqu'à 30 cartes utilisateurs (version « multi-utilisateur ») / version « 5 utilisateurs fixes ».
- Alimentation par bloc 9 V + batterie AAA (piles incl.) + secours contact externe.
- Pour épaisseur de porte jusqu'à 18 mm ; boîtier en plastique noir conçu pour milieux humides.
- Installation simple – montage vertical ou horizontal.



BURG - FLEXO.CODE

Serrure électronique à code

- Encastrée, encombrement frontal 15 mm
- Horloge temps réel (RTC)
- Clavier tactile haute qualité
- Jusqu'à 999 999 combinaisons
- Avertissement pile + remplacement externe
- Came réglable par pas de 90°



BURG - FLEXO.RFID

Serrure RFID MIFARE® Classic / DESFire® EV

- Jusqu'à 10 cartes utilisateurs en mode privé
- Détection d'occupation intégrée
- Encombrement minimal de la face avant (15 mm si encastrée)
- Accès externe à la pile (changement pile sans démontage de la serrure)
- Alerte pile visuelle



BURG - TWINPAD

Serrure électronique mixte Code + RFID

- Double mode : clavier ou carte / bracelet RFID
- Compatible MIFARE® Classic et DESFire® EV
- Ultra fine (13 mm)
- Jusqu'à 10 cartes utilisateurs
- Alimentation de secours USB-C
- Montage flexible (droite, gauche, tiroir)



BURG - NIRO.CODE

Serrure électronique à code IP65

- Étanche (norme IP65) – usage intérieur/extérieur
- Double mode : privé / multi-utilisateur
- Alerte pile visuelle et sonore
- Clé passe mécanique (en option)
- Installation rapide (trou 16×19 mm) - retrofit facile



BURG - NIRO.RFID

Serrure RFID MIFARE® Classic / DESFire® EV

- 3 niveaux d'autorisation : maître / gestionnaire / utilisateur
- Détection d'occupation intégrée
- Étanchéité IP65
- Ouverture mécanique d'urgence (clé passe vendue séparément)
- Alerte pile visuelle et sonore



SOMLOCK - MINIK10 STANDARD

Serrure électronique à code

- Installation en quelques minutes (2 fixations, tournevis uniquement)
- Pile 3 V - 10 ans d'autonomie (≈ 65 000 activations)
- H 85,5 mm × L 34 mm - Poids 70,4 g
- 3 codes : maître, service et utilisateur
- Mode multi-utilisateurs / utilisateur fixe
- Blocage 15 min après 3 erreurs + alarme porte ouverte
- Voyant vert/rouge = état ouvert/fermé
- IP54 : résistance à l'eau et à la poussière
- Disponible en finition noir ou blanc ; montage vertical ou horizontal.
- Solution de charge de secours vendue séparément.



Noir



Blanc (sur demande)

SOMLOCK - MINIK10MIFARE

Serrure électronique RFID (MIFARE®)



- Compatible cartes et bracelets conformes à la norme ISO 14443A/B (MIFARE®) : lecture par transpondeur.
- 9 modes de programmation : mode individuel, multi-utilisateurs, code + carte,...
- Jusqu'à 10 cartes en mode individuel.
- Jusqu'à 10 ans d'autonomie sur pile, avec indicateur visuel rouge/vert pour état ouvert/fermé.
- Montage rapide : épaisseur de porte maximum 20-22 mm ; boîtier en plastique technique + mécanisme métal.
- Disponible en finition noir ou blanc ; montage vertical ou horizontal.
- Solution de charge de secours vendue séparément.



Noir



Blanc (sur demande)

SOMLOCK - FLEX CAM

Solution pour mobilier à portes coulissantes

- Compatible avec tous les cylindres Ø24 mm de la gamme miniK10 – montage « plug-in ».
- Cochet qui se « clipse » à chaque usage – sécurisation automatique.
- Adaptateur universel qui transforme une serrure standard en solution pour portes coulissantes.
- Montage simple, sans modification structurelle majeure.
- Usage : Idéal pour portes coulissantes, vitrines, compartiments magasin ou dressings.



SOMLOCK - FLAP CAM

Solution pour mobilier à double portes coulissantes

- Verrouillage d'un système à double porte coulissante avec une seule unité Flapcam®.
- Compatible avec la série miniK10 (lecteur, clavier, RFID) – montage simple.
- Solution plug-and-play : adaptation possible sur mobilier à portes coulissantes sans modifications majeures.
- Design discret et moderne, s'intègre dans les environnements haut de gamme.
- Usage : Idéale pour l'hôtellerie, les vestiaires, les armoires à stores ou rideaux – apporte efficacité & design.



SOMLOCK- ESPAGNOLETTE

Système de verrouillage coulissant « espagnolette ».

- Compatible avec toute la gamme miniK10 (12 mm de cylindre).
- Mécanisme espagnolette intégré : sécurisation latérale renforcée du panneau.
- Installation facile sans modifications majeures de structure : plug-and-play pour cadre miniK10.
- Usage : Idéal pour mobilier technique, vestiaires, armoires haut de gamme recherchant simplicité + sécurité.



SOMLOCK- P-CAM

Solution pour mobilier modulaire à verrouillage centralisé

- Compatible avec toutes les serrures horizontales de la gamme miniK10 de somLock.
- Inclus kit montage pour montage avec poignée droite ou gauche.
- Permet d'ajouter une option premium « verrouillage centralisé » à un mobilier existant sans modification structurelle importante.
- Usage : Conçu pour caissons, armoires électriques ou mobiliers modulaires de type « caisson ».



SOMLOCK - SLAM CAM

Accessoire pour fermeture automatique sans tourner le bouton



- Fonction « self-locking » : après ouverture, libération automatique et verrouillage instantané à la fermeture.
- Conçu pour s'intégrer avec la serrure compacte miniK10 (livré en pack ou compatible en option).
- Installation plug-and-play : fermeture par simple poussée/impact, sans action manuelle supplémentaire.
- Usage : Idéal pour mobiliers dans environnements fréquentés : vestiaires, casiers à accès rapide, meubles communs.



CONTACT

commercial@initial-locks.com
01.47.20.89.31

INITIAL SECURITE
17 rue de la Révolution
93100 Montreuil

Retrouvez nos produits sur notre site internet
www.initial-securite.com

